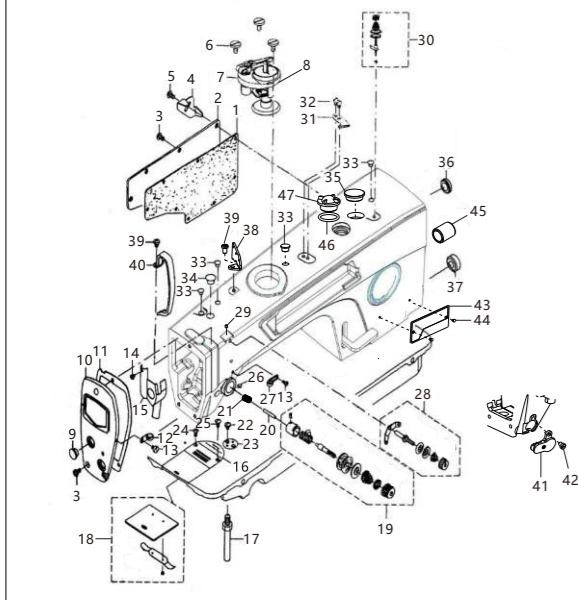
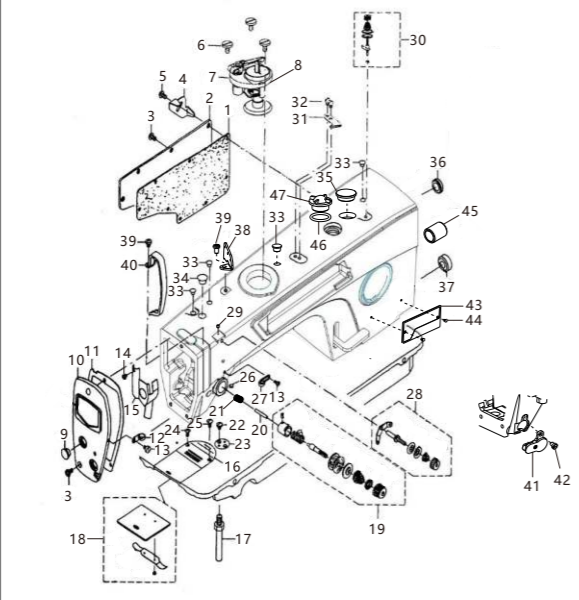


1. 机壳分组件/Machine frame&miscellaneous cover components



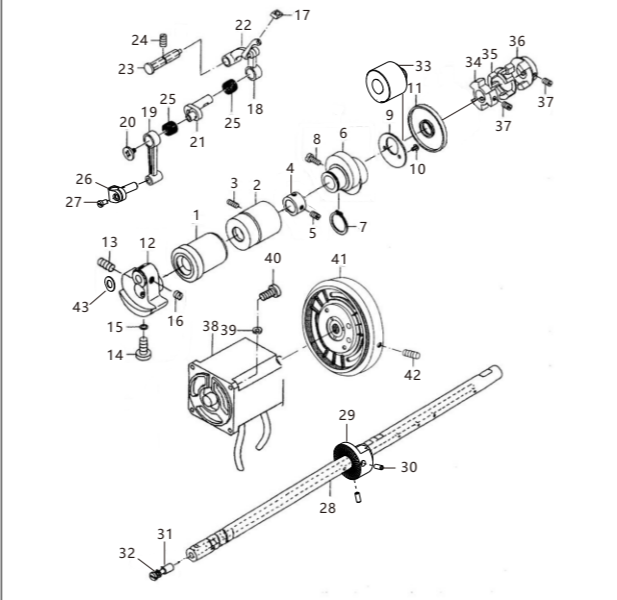
序号 Ref.No.	物料号 Part.No.	名称 Description	数量 Qty	备注 Remark
1	11.010.0008	后窗板垫	1	
2	20.02.01.00067	Side plate	1	
3	17.02.00102	螺钉	10	
4	11.003.00006	导线夹板	1	
5	17.02.00055	螺钉	1	
6	17.01.00109	螺钉	3	
7	11.010.00005	绕线夹线器部件	1	
8	11.010.00019	绕线器密封垫	1	
9	11.001.00017	橡胶塞	2	
10	20.02.01.00066	面板	1	
11	11.010.00032	面板垫	1	
12	11.010.00007	左线钩	1	
13	17.02.00083	螺钉	2	
14	11.028.00019	面部防油板	1	
15	17.02.00106	螺钉	1	
16	11.003.00059	针板	1	
17	11.017.00047	针板	1	H
18	11.000.00001	底座支柱	4	
19	11.001.00026	推板部件	1	
20	11.008.00002	松线夹线器组件	1	
21	11.028.00017	松线夹线器组件	1	H
22	11.010.00002	松线辅助件	1	
23	11.010.00001	松线辅助件	1	
24	11.001.00002	卷边器	1	
25	17.02.00279	螺钉	1	
26	17.02.00095	螺钉	1	
27	17.01.00139	螺钉	1	
28	11.001.00003	右线钩	1	
29	11.001.00005	夹线器组件	1	
30	11.010.00012	螺钉	1	
31	11.001.00007	Thread take-up device	1	
32	11.010.00003	割线刀	1	
33	17.02.00269	螺钉	1	
34	11.001.00009	橡胶塞	4	
35	11.001.00012	橡胶塞	1	

1. 机壳分组件/Machine frame&miscellaneous cover components



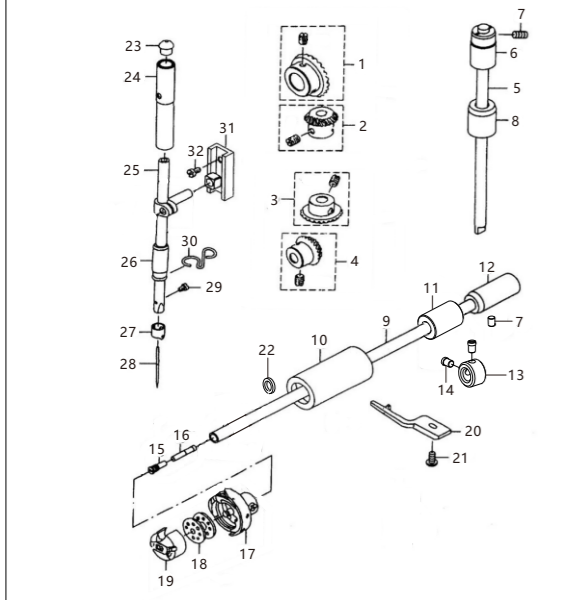
序号 Ref.No.	物料号 Part.No.	名称 Description	数量 Qty	备注 Remark
35	11.001.00013	橡胶塞	1	
36	11.001.00010	橡胶塞	1	
37	11.001.00011	橡胶塞	1	
38	11.002.00005	三脚导线板	1	
39	17.02.00081	螺钉	2	
40	20.02.01.00083	挑线杆护罩	1	
41	11.007.00024	电子夹线器	1	
42	17.01.00121	螺钉	1	
43	15.03.00012	型号牌	1	
44	11.000.00050	送料偏心凸轮架	2	
45	11.001.00078	倒送料轴套	1	
46	11.001.00120	O型圈	1	
47	11.007.00026	油窗	1	

2. 上轴、挑线分组件/Main shaft&thread take-up components



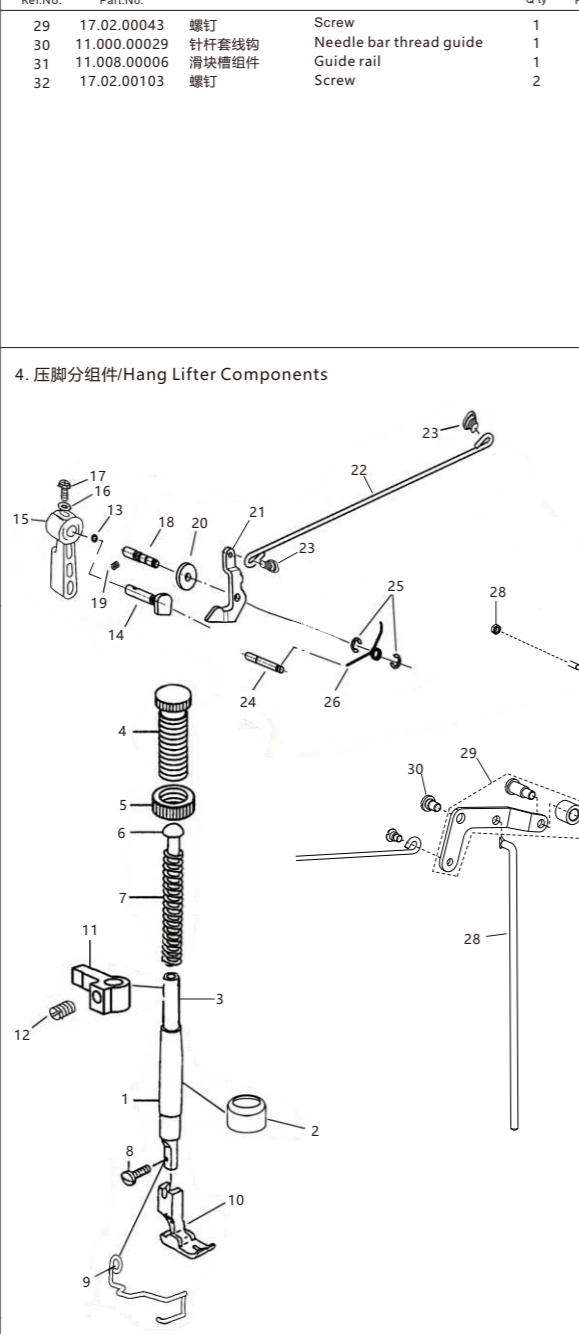
序号 Ref.No.	物料号 Part.No.	名称 Description	数量 Qty	备注 Remark
1	11.003.00007	轴承支撑	1	
2	11.001.00154	轴承支撑	1	
3	17.02.00072	螺钉	1	
4	11.000.00042	上轴轴套	1	
5	17.02.00089	扭簧盖	2	
6	11.002.00152	偏心轮21°	1	
7	11.002.00065	切线凸轮轴组件	1	H
8	17.02.00077	轴用弹性挡圈	1	
9	17.02.00283	螺钉	1	
10	11.002.00058	送料偏心凸轮架	1	
11	17.02.00270	螺钉	2	
12	11.006.00044	油封Φ15	1	
13	11.010.00010	针杆曲柄	1	
14	11.002.00116	针杆曲柄	1	H
15	17.02.00077	螺钉	1	
16	11.000.00038	O型圈	1	
17	17.02.00071	螺钉	2	
18	11.001.00039	挑线杆防油套	1	
19	11.001.00122	挑线杆	1	
20	17.04.00019	螺母	1	H
21	18.006.00010	剪线电磁铁组件	1	
22	17.02.00263	螺钉	1	
23	11.002.00078	刀片	1	
24	17.02.00256	螺钉	1	H
25	17.02.00259	螺钉	1	
26	11.002.00124	挑线曲柄	1	H
27	17.02.00100	挑线连杆	1	
28	11.002.00126	挑线连杆	1	H
29	11.001.00127	轴	1	
30	17.02.00129	轴套	1	H
31	17.02.00003	电线衬套三孔	1	
32	17.05.00011	轴承	2	
33	11.001.00128	针杆连接头	1	
34	11.002.00125	针杆连接头	1	H
35	17.02.00129	螺钉	1	
36	11.010.00009	上轴	1	
37	11.002.00120	绕线器驱动轮	1	
38	17.02.00261	螺钉	2	
39	11.000.00038	调整销	1	
40	11.002.00026	曲柄油盖	1	
41	11.010.00036	上轴后套	1	
42	11.003.00010	内联轴器	1	
43	11.003.00036	联轴器缓冲垫	1	
44	11.003.00011	联轴器	1	
45	17.01.00113	电机	8	
46	18.01.02.00001	电机	1	
47	17.05.00077	弹簧垫圈	1	
48	17.01.00114	螺钉	4	
49	11.003.00012	手轮	1	
50	17.01.00117	螺钉	2	
51	11.001.00038	针距曲柄护板	2	

3. 针杆、勾线分组件/Needle bar&Hook of driving shaft components



序号 Ref.No.	物料号 Part.No.	名称 Description	数量 Qty	备注 Remark
1	11.002.00034	上轴伞齿轮	1	
2	11.002.00037	螺钉	2	
3	11.002.00035	竖轴伞齿轮	2	
4	11.002.00038	螺钉	2	
5	11.001.00042	竖轴	1	
6	11.002.00033	竖轴上轴套	1	
7	17.02.00071	螺钉	2	
8	11.001.00156	竖轴下轴套	1	
9	11.010.00013	下轴	1	
10	11.003.00007	下轴前轴套	1	
11	11.002.00029	下轴后套	1	
12	11.001.00043	下轴后套	1	
13	11.002.00003	挡圈	1	
14	17.02.00069	螺钉	2	
15	17.02.00004	下轴限油螺钉	1	
16	11.000.00065	下轴限油毡	1	
17	11.002.00040	高盖限位钩BTR	1	
18	11.002.00118	高盖限位钩ATR	1	H
19	11.000.00070	磁芯	2	
20	11.002.00041	枕壳	1	
21	11.001.00054	定位钩	1	
22	17.02.00047	螺钉	1	
23	11.004.00004	油封Φ7	1	
24	11.001.00052	橡胶塞	1	
25	11.001.00050	针杆上套	1	
26	11.001.00049	针杆	1	H
27	11.001.00135	针杆	1	
28	11.000.00020	针杆下套	1	
29	11.006.00005	针杆下套	1	H
30	11.001.00051	过线环	1	
31	11.000.00033	DBx1 14#机针	1	
32	11.028.00001	DPx5 18#机针	1	H

4. 压脚分组件/Hang Lifter Components



序号 Ref.No.	物料号 Part.No.	名称 Description	数量 Qty	备注 Remark
29	17.02.00043	螺钉	1	
30	11.000.00029	针杆套线钩	1	
31	11.008.00006	滑块槽组件	1	
32	17.02.00103	螺钉	2	

5. 剪线分组件/Thread Trimmer Components



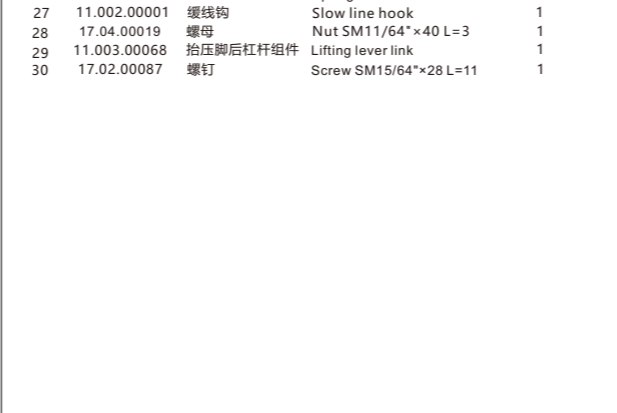
序号 Ref.No.	物料号 Part.No.	名称 Description	数量 Qty	备注 Remark
27	17.02.00129	螺钉	1	
28	11.010.00009	上轴	1	
29	11.002.00120	绕线器驱动轮	1	
30	17.02.00261	螺钉	2	
31	11.000.00038	调整销	1	
32	11.002.00026	曲柄油盖	1	
33	11.010.00036	上轴后套	1	
34	11.003.00010	内联轴器	1	
35	11.003.00036	联轴器缓冲垫	1	
36	11.003.00011	联轴器	1	
37	17.01.00113	电机	8	
38	18.01.02.00001	电机	1	
39	17.05.00077	弹簧垫圈	1	
40	17.01.00114	螺钉	4	
41	11.003.00012	手轮	1	
42	17.01.00117	螺钉	2	
43	11.001.00038	针距曲柄护板	2	

6. 送料分组件/Feed Mechanism Components



序号 Ref.No.	物料号 Part.No.	名称 Description	数量 Qty	备注 Remark
1	11.001.00055	压杆衬套	1	
2	11.001.00067	压杆防油套	1	
3	11.010.00016	压杆	1	
4	11.001.00072	调压螺钉	1	
5	11.001.00073	调压螺母	1	
6	11.001.00070	调压导杆	1	
7	11.001.00071	调压簧	1	
8	11.001.00136	调压簧	1	H
9	17.02.00064	螺钉	1	
10	11.001.00069	护罩	1	
11	11.002.00108	压脚	1	
12	11.016.00125	压脚	1	H
13	11.001.00068	压杆导架	1	
14	17.02.00089	螺钉	1	
15	11.000.00153	螺母	1	
16	11.001.00060	压脚扳手	1	
17	17.02.00085	平垫圈	1	
18	11.010.00015	红杆轴位销	1	
19	17.02.00281	螺钉	1	
20	11.010.00024	平垫圈	1	
21	11.001.00058	松线顶板	1	
22	11.010.00014	抬压脚前杆部件	1	
23	17.02.00086	螺钉	1	
24	11.001.00056	螺帽	1	
25	17.05.00017	开口挡圈	2	
26	11.001.00061	松线顶板复位簧	1	
27	11.002.00001	螺帽	1	
28	17.04.00019	螺母	1	
29	11.003.00068	抬压脚后杆部件	1	
30	17.02.00087	螺钉	1	

7. 润滑油分组件/Lubrication Components



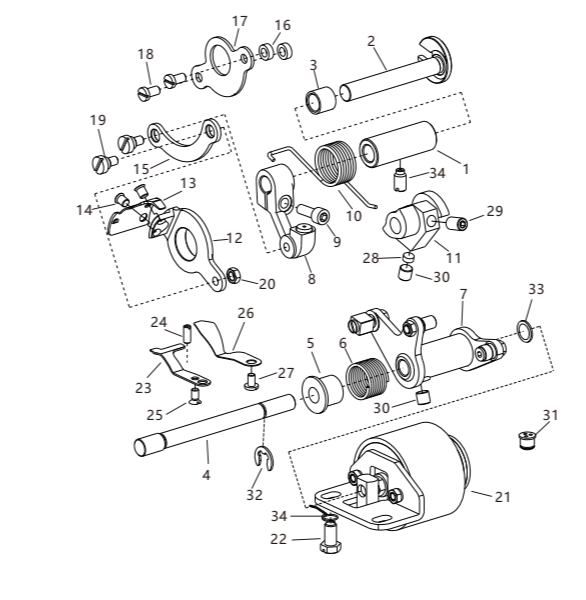
序号 Ref.No.	物料号 Part.No.	名称 Description	数量 Qty	备注 Remark
1	11.000.00150	储油毡	1	
2	16.05.00017	油管Φ31	1	
3	17.02.00010	回油管夹	1	
4	17.02.00081	复合槽盘头螺钉	1	
5	11.001.00111	回油毡夹	1	
6	11.002.00112	挡油板	1	
7	11.003.00034	油泵支柱	1	
8	11.002.00084	油泵部件	1	
9	11.010.00025	下轴供油管	1	
10	17.02.00099	螺钉	2	
11	11.001.00117	压线片	1	
12	11.001.00115	供油管接头	1	
13	17.02.00036	上轴供油管	1	
14	11.002.00087	油量调节螺钉	1	
15	16.05.00023	抬压脚轴套	2	
16	17.02.00047	螺钉	2	

8. 润滑油分组件/Lubrication Components



序号 Ref.No.	物料号 Part.No.	名称 Description	数量 Qty	备注 Remark
1	11.000.00150	储油毡	1	
2	16.05.00017	油管Φ31	1	
3	17.02.00010	回油管夹	1	
4	17.02.00081	复合槽盘头螺钉	1	
5	11.001.00111	回油毡夹	1	
6	11.002.00112	挡油板	1	
7	11.003.00034	油泵支柱	1	
8	11.002.00084	油泵部件	1	
9	11.010.00025	下轴供油管	1	
10	17.02.00099	螺钉	2	
11	11.001.00117	压线片	1	
12	11.001.00115	供油管接头	1	
13	17.02.00036	上轴供油管	1	
14	11.002.00087	油量调节螺钉	1	
15	16.05.00023	抬压脚轴套	2	
16	17.02.00047	螺钉	2	

9. 剪线分组件/Thread Trimmer Components



序号 Ref.No.	物料号 Part.No.	名称 Description	数量 Qty	备注 Remark
1	11.002.00060	切线轴套	1	
2	11.002.00062	切刀驱动曲柄轴	1	
3	11.002.00061	驱动曲柄轴衬套	1	